



Geldblog: Todesfall-Vorsorge

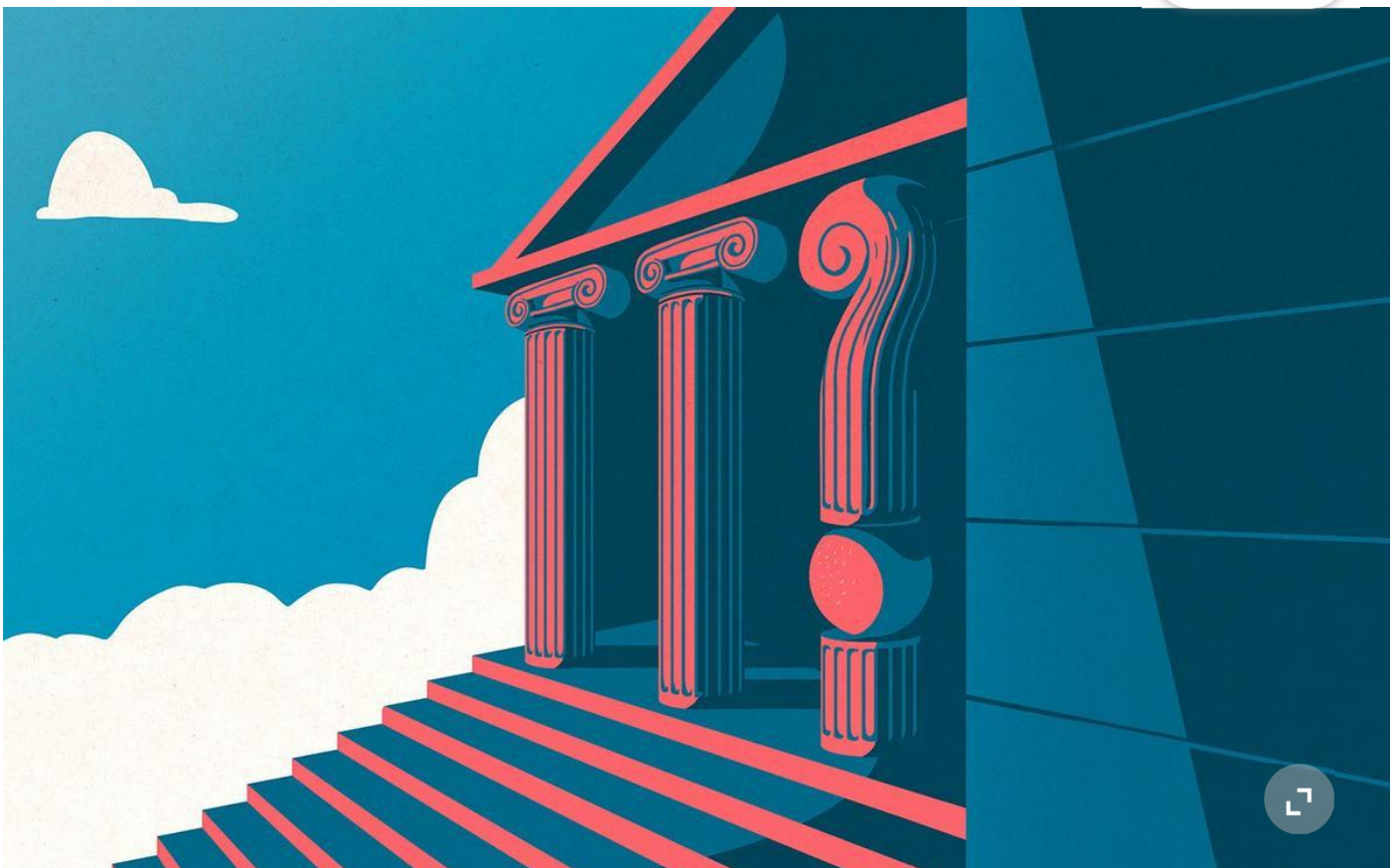
Brauchen wir eine Nachlassregelung?

Damit der Partner nach einem Todesfall nicht im Regen steht, sollte man schnellstmöglich ein Testament schreiben.



Daniela Wyler

Publiziert heute um 05:30 Uhr



Wenig liquide Mittel und Erbauszahlungen: Oftmals können überlebende Partner das gemeinsame Haus mit Hypothek nicht mehr tragen

[Startseite](#)

[E-Paper](#)

[Impressum](#)

[AGB](#)

[Datenschutz](#)

[Kontaktformular](#)

[Abo abschliessen](#)

▼ **Alle Medien von Tamedia**

© 2020 Tamedia. All Rights Reserved